



گردش کار صدور مجوز تغییر نوع مصرف آب چاه

هدف	صدور مجوز تغییر نوع مصرف آب چاه
تعاریف	تغییر نوع مصرف: یعنی متقاضی خواهان استفاده از چاه برای استفاده دو یا چند منظوره می باشد
خدمت گیرندگان	اشخاص حقیقی و حقوقی
خدمت دهندگان	اداره ها و امور های منابع آب شهرستانها
مدارک و اطلاعات مورد نیاز مورد نیاز	در صورتی که تغییر مالکیت یا نام صورت گرفته باشد (کپی شناسنامه، کارت ملی، تکمیل فرم شماره ۱ که محضری شده باشد)، اصل فیش واریزی، استعلام ها
فرمهای مورد استفاده	صدور مجوز تغییر نوع مصرف چاه
مسئولیت و اختیارات	
قوانین و مقررات	
مدت زمان انجام کار	اگر در حریم رودخانه باشد (حداقل ۵ روز، حداکثر ۸ روز) - در حریم رودخانه نباشد (حداقل ۸ روز، حداکثر ۱۴ روز)

تهیه کننده : حسن آذرم دل	تایید کننده : صفت الله همتی	تصویب کننده : عبدالاحد باشقره	تاریخ اولین صدور :
سمت: سرپرست دفتر بهبود مدیریت و منابع انسانی	سمت: کارشناس حفاظت و بهره برداری از آبهای زیرزمینی	سمت: مدیر دفتر حفاظت و بهره برداری	
تاریخ: ۹۱/۰۴/۱۴	تاریخ: ۹۱/۰۴/۱۴	تاریخ: ۹۱/۰۴/۱۴	تاریخ صدور نسخه بازنگری شده:
امضاء	امضاء	امضاء	



شرح مراحل انجام کار

متقاضی با توجه به نوع تغییر نوع مصرف آب چاه می بایست نسبت به ارائه استعلام لازم از ارگان های مربوطه به اداره یا امور منابع آب شهرستان اقدام و فرم درخواست تغییر نوع مصرف چاه را تکمیل نماید. پرونده متقاضی بررسی شده و در صورت وجود بدهی به وی اعلام می گردد. بعد از انجام تسویه حساب متقاضی هزینه های کارشناسی را واریز و تاریخ بازدید به ایشان اعلام میگردد. کارشناس منابع آب بازدید و گزارش لازم را تهیه مینماید. در صورتی که واحد صنعتی در حریم رودخانه قرار گرفته باشد اعلام عدم موافقت با امضای رئیس یا مدیر امور منابع آب شهرستان به اداره یا سازمان استعلام کننده اعلام میگردد. در غیر این صورت هزینه بازدید کارشناسی آب های زیر زمینی اخذ و کارشناس منابع آب بازدید و گزارش لازم را تهیه و به کمیسیون صدور پروانه ها ارسال می نماید. نتیجه موافقت یا عدم موافقت تامین آب واحد صنعتی (دو منظوره) کمیسیون صدور پروانه ها با امضا رئیس اداره یا امور شهرستان به اداره استعلام کننده اعلام میگردد.

مراحل و مدت زمان صدور مجوز تغییر نوع مصرف چاه(در صورتی که واحد صنعتی در حریم رودخانه باشد)

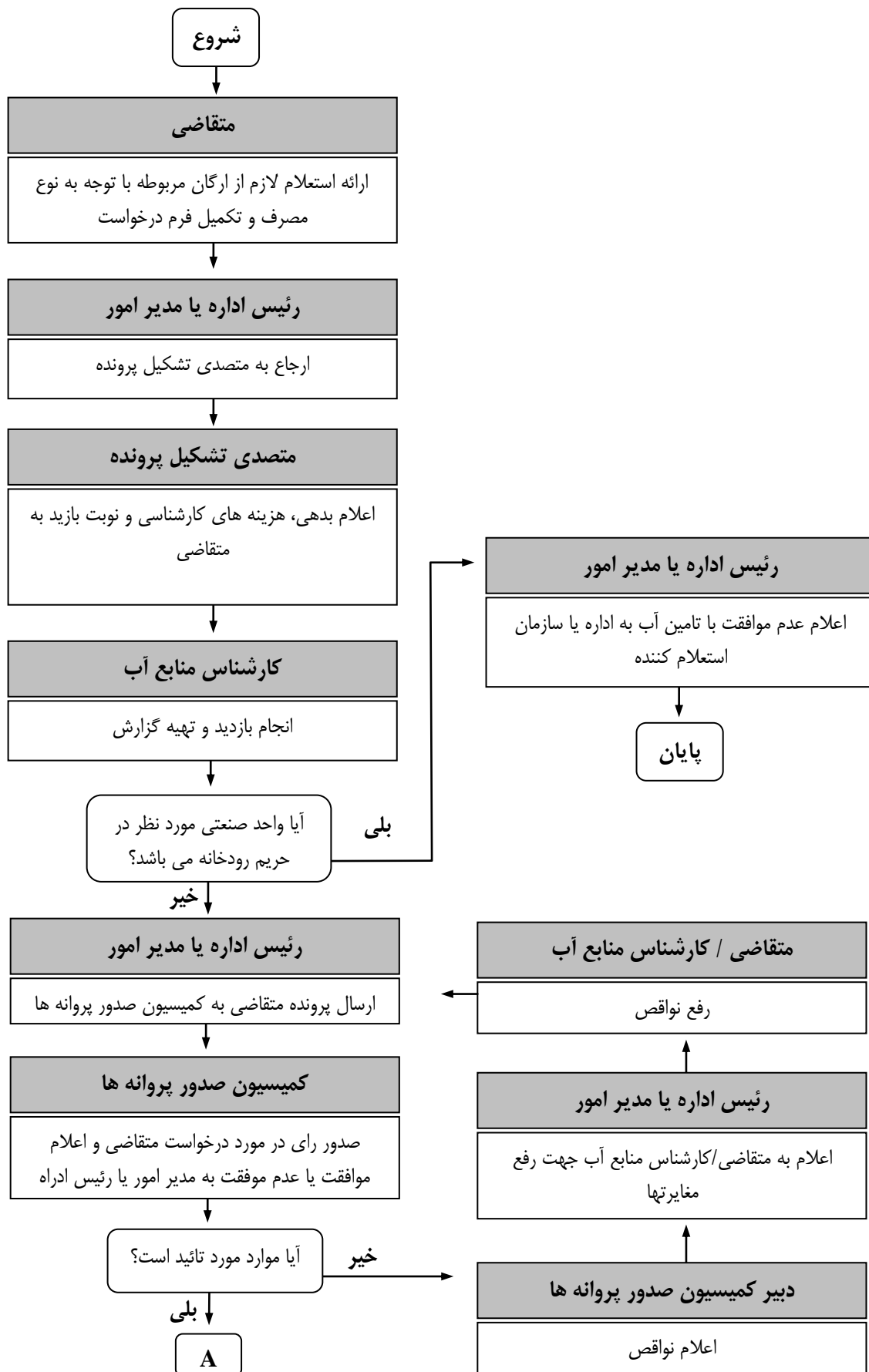
مدت زمان حداکثر(روز)	مدت زمان حداقل(روز)	مسئول انجام	مرحله
۲	۱	متقاضی / متصدی تشکیل پرونده	تکمیل فرم درخواست و انجام تسویه حساب توسط متقاضی و اعلام هزینه کارشناسی و نوبت بازدید
۵	۳	کارشناس منابع آب	بازدید کارشناسی حریم رودخانه، تهیه گزارش و کروکی
۱	۱	رئیس اداره یا مدیر امور	اعلام عدم موافقت با تغییر نوع مصرف چاه

مراحل و مدت زمان صدور مجوز تغییر نوع مصرف چاه(در صورتی که واحد صنعتی در حریم رودخانه نباشد)

مدت زمان حداکثر(روز)	مدت زمان حداقل(روز)	مسئول انجام	مرحله
۲	۱	متقاضی / متصدی تشکیل پرونده	تکمیل فرم درخواست و انجام تسویه حساب توسط متقاضی و اعلام هزینه کارشناسی و نوبت بازدید
۵	۳	کارشناس منابع آب	بازدید کارشناسی منابع آب زیرزمینی و تهیه گزارش و کروکی
۱	۱	متصدی تشکیل پرونده	ارسال به کمیسیون
۵	۲	اعضای کمیسیون	اظهار نظر کمیسیون
۱	۱	رئیس اداره یا مدیر امور	اعلام نتیجه به متقاضی



گردش کار صدور مجوز تغییر نوع مصرف آب چاه





گردش کار صدور مجوز تغییر نوع مصرف آب چاه

